

O MUNDO CADA VEZ MAIS URBANO

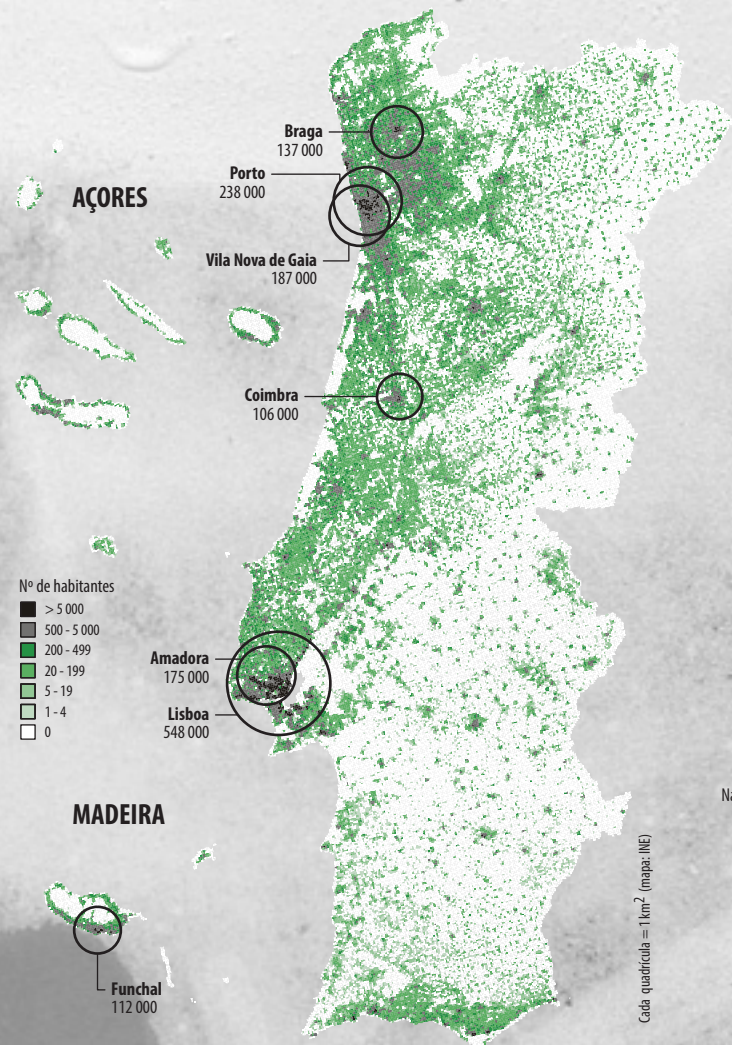
QUATRO MIL MILHÕES DE PESSOAS VIVIAM EM CIDADES EM 2016. É MAIS DA METADE DA POPULAÇÃO MUNDIAL. EM 2050, SERÃO DOIS TERÇOS.

A concentração da população em áreas urbanas é um movimento sem retorno. As cidades continuam a inchar. Em 1960, havia apenas três com mais de 10 milhões de habitantes. Em 2015 já eram 29 e em 2030 haverá 41. Grandes urbes estão a emergir

sobretudo nos países em desenvolvimento, em especial na Ásia e em África. Em Portugal, a migração do interior para o litoral, do campo para a cidade, também prossegue. Eis aqui, em números e imagens, um panorama da urbanização no país e no mundo.

RETRATO DE PORTUGAL

Dados dos últimos Censos (2011) permitem uma visão detalhada da distribuição da população, dos principais centros urbanos e do fosso demográfico entre litoral e interior



7

Eram as cidades com mais de 100 mil habitantes em Portugal em 2011, segundo os últimos Censos.

5,5%

Foi o quanto a população da Área Metropolitana de Lisboa cresceu entre 2001 e 2015

219

É o número de municípios que perderam população entre 2001 e 2015, a grande maioria no interior.

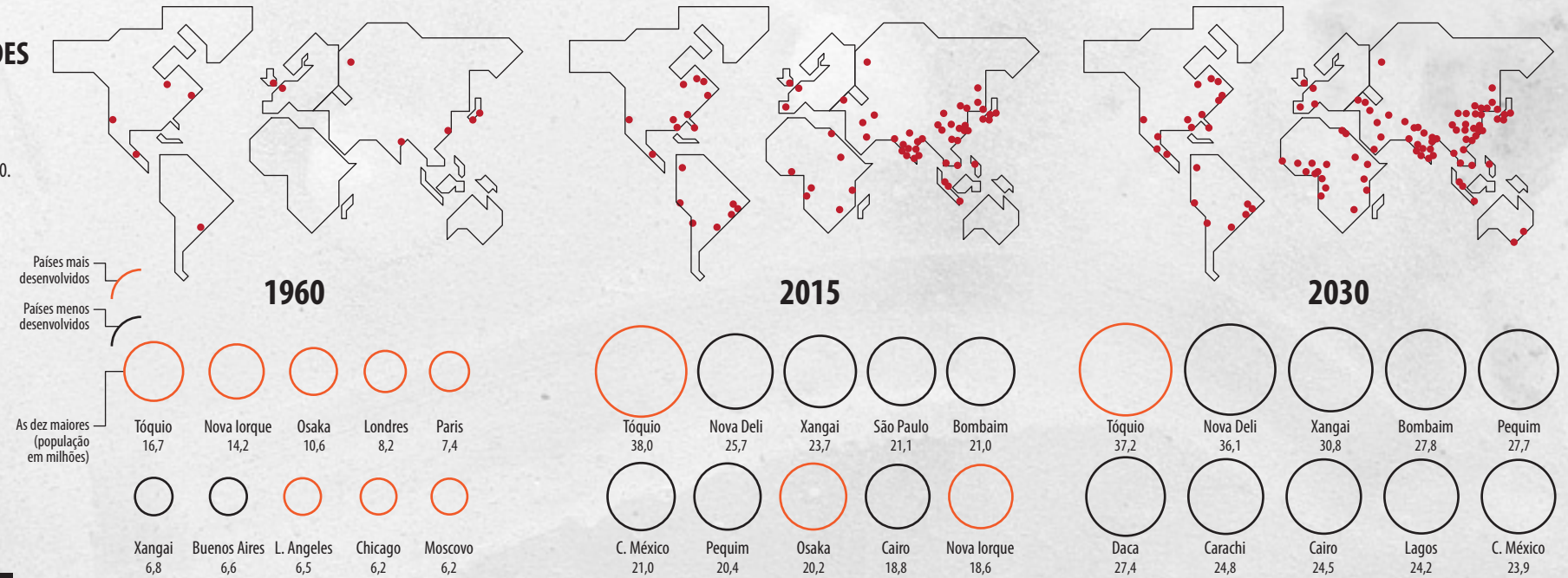
GANHAM MAIS

Salário médio mensal (2012)



ONDE ESTÃO AS MAIORES CIDADES

Aglomerados urbanos com mais de cinco milhões de habitantes: eram apenas 12 em 1960, serão 104 em 2030.



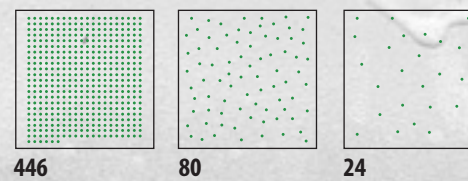
OS HABITANTES DA CIDADE

Em que diferem as zonas urbanas das medianamente urbanas ou rurais em Portugal

MAIS URBANAS MENOS URBANAS MAIS RURAIS

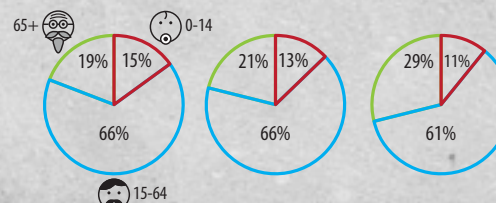
VIVEM MAIS APERTADOS

Habitantes por km² (2015)



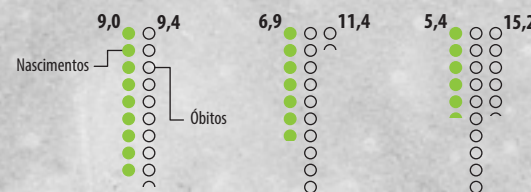
SÃO MAIS JOVENS

População por faixa etária (2015)



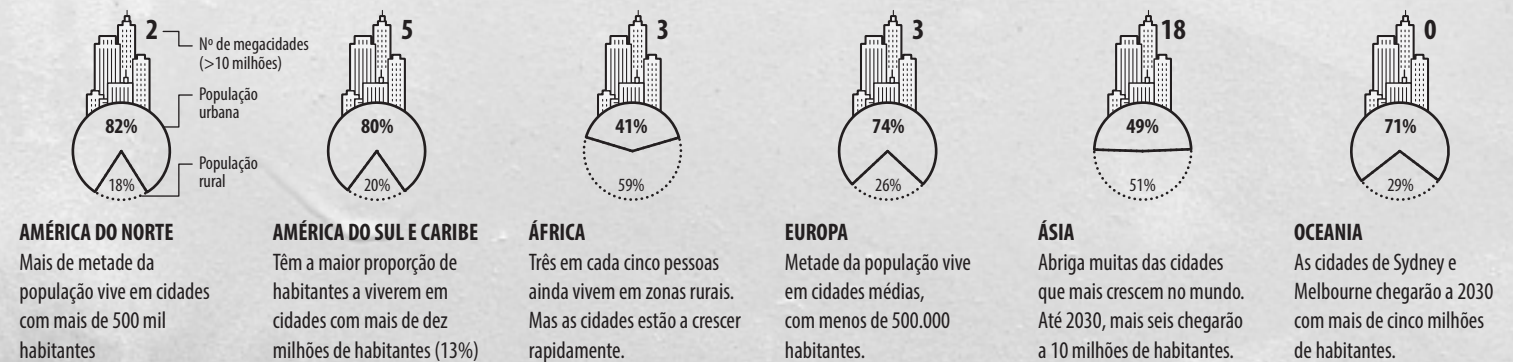
NASCEM MAIS/MORREM MENOS

Bebés e óbitos por 1000 habitantes (2015)



SEIS HISTÓRIAS DIFERENTES

Um retrato rápido para cada continente (dados de 2016)



SEMPRE A CRESCER

Como a população urbana está a evoluir no mundo e em Portugal

