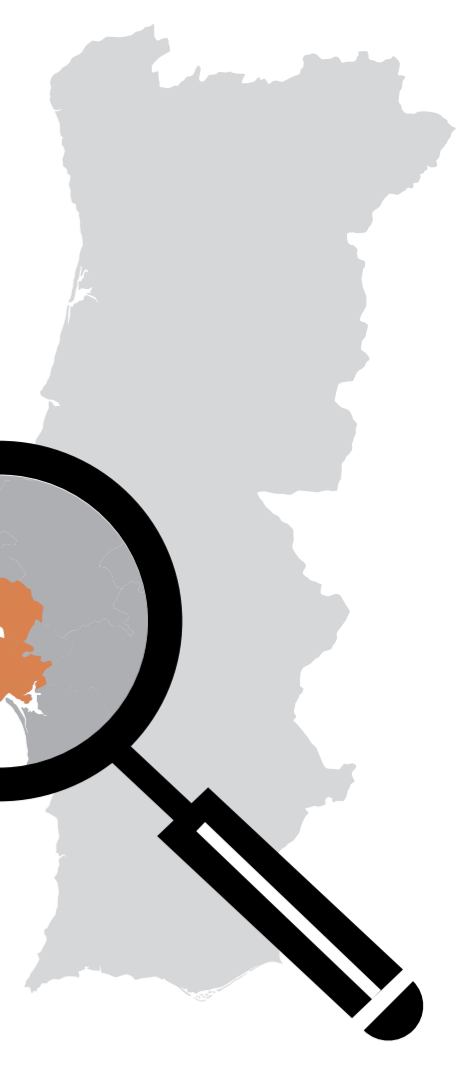


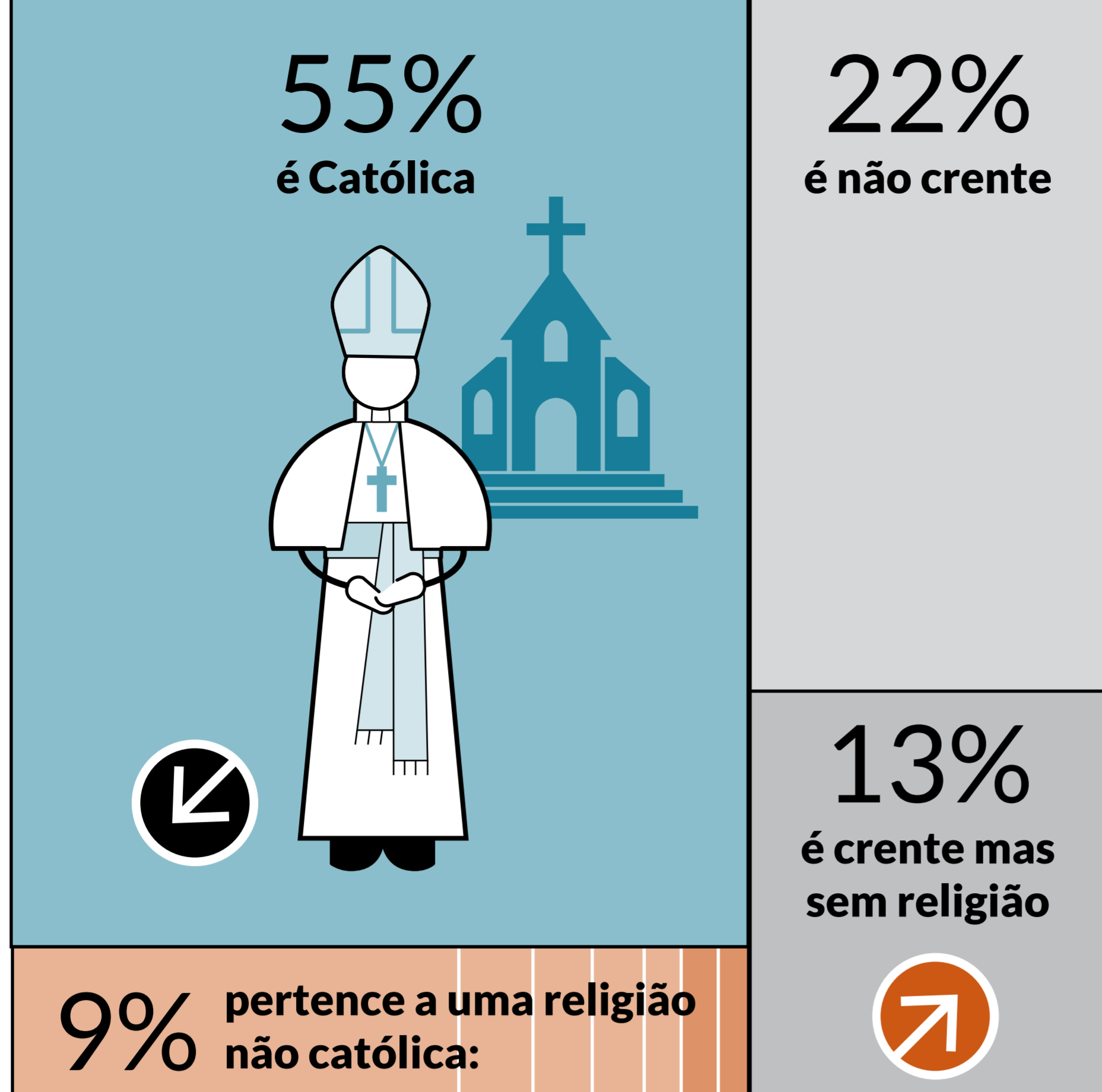
Quantas religiões cabem em Lisboa?

A Área Metropolitana de Lisboa é um "laboratório" da diversidade religiosa no país, que se mantém maioritariamente católico



64%
Tem uma religião

35%
Sem religião



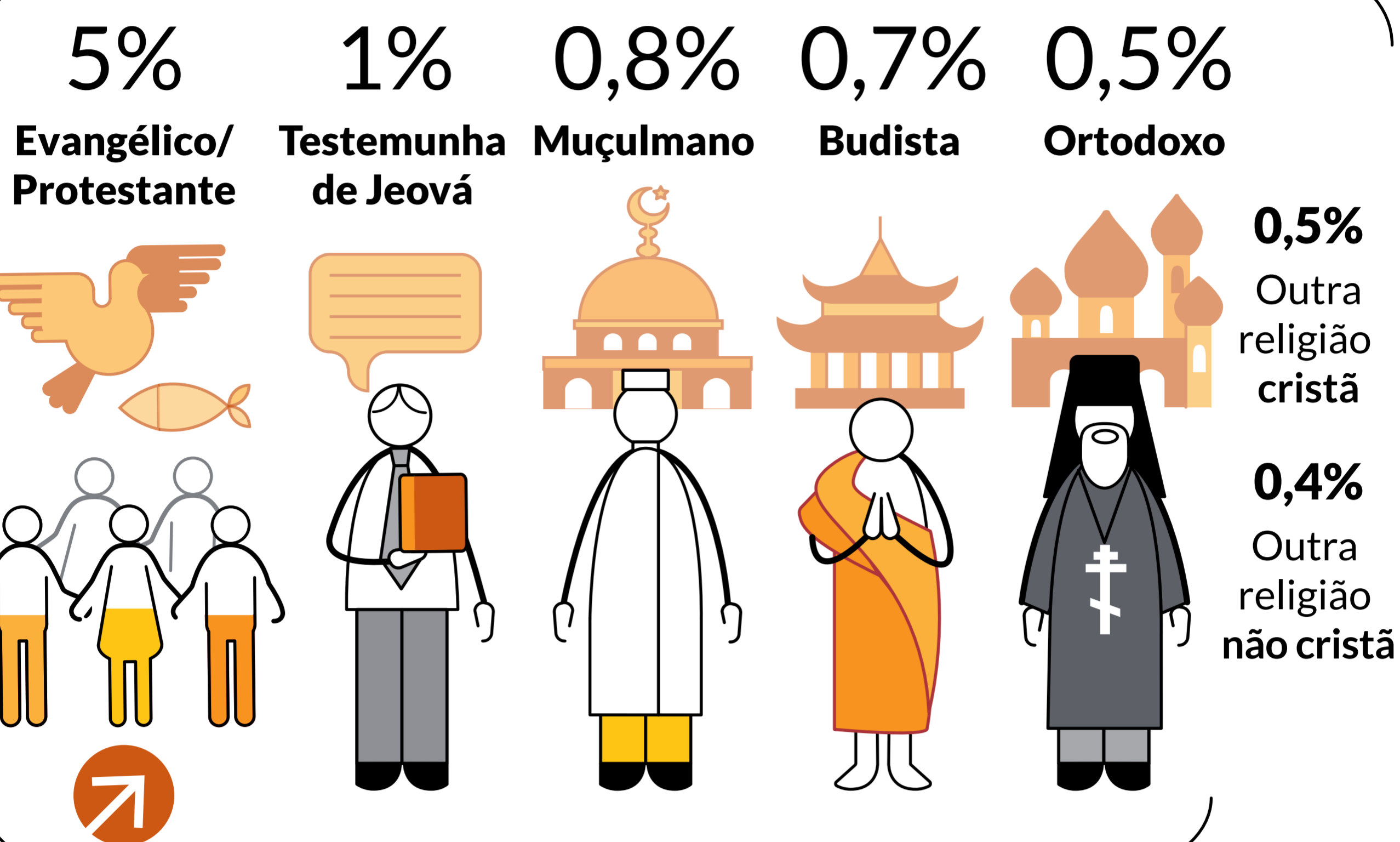
Comparação

2011* - 2018

Sobe

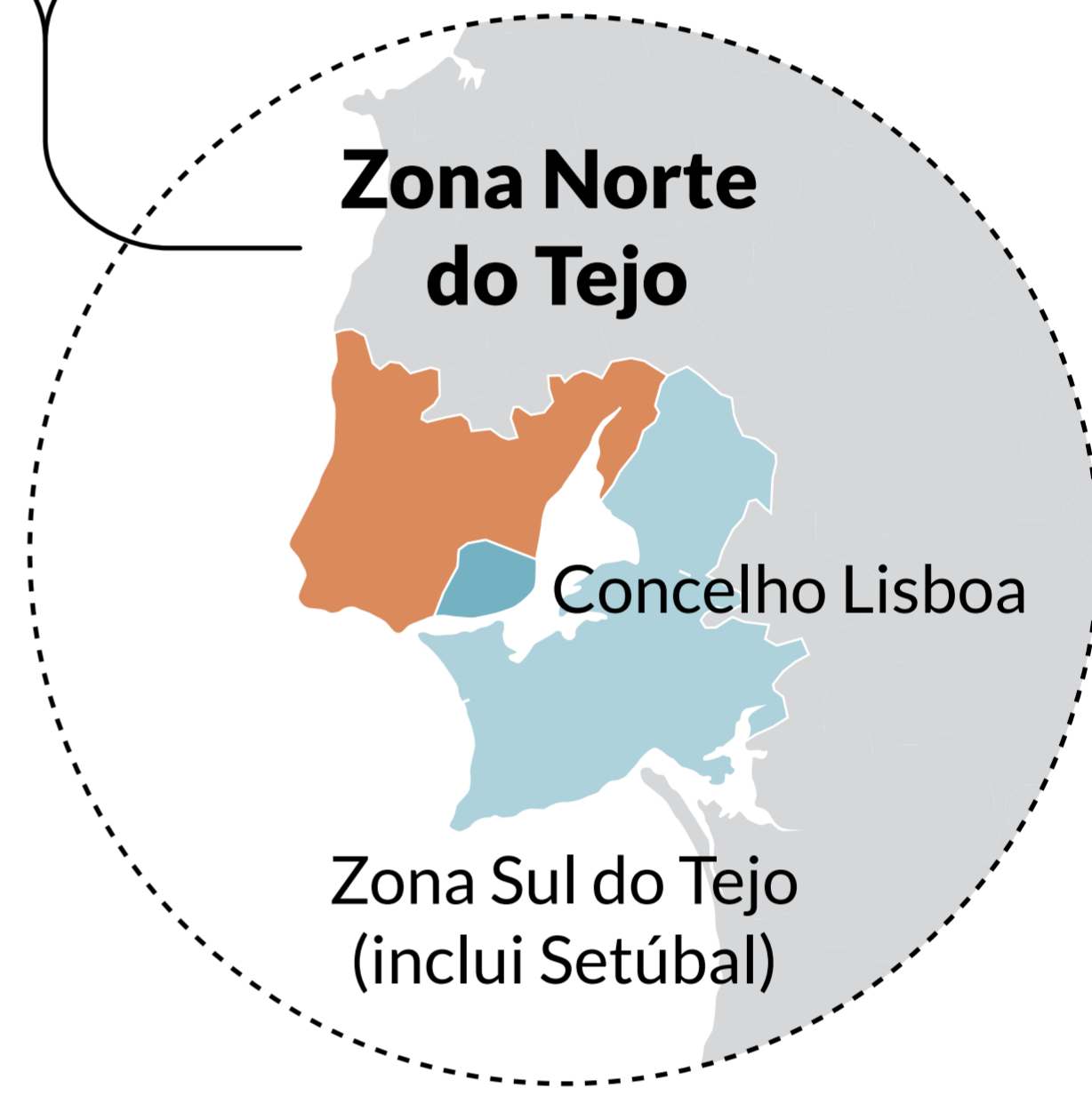
Desce

(1% não sabe/não responde)

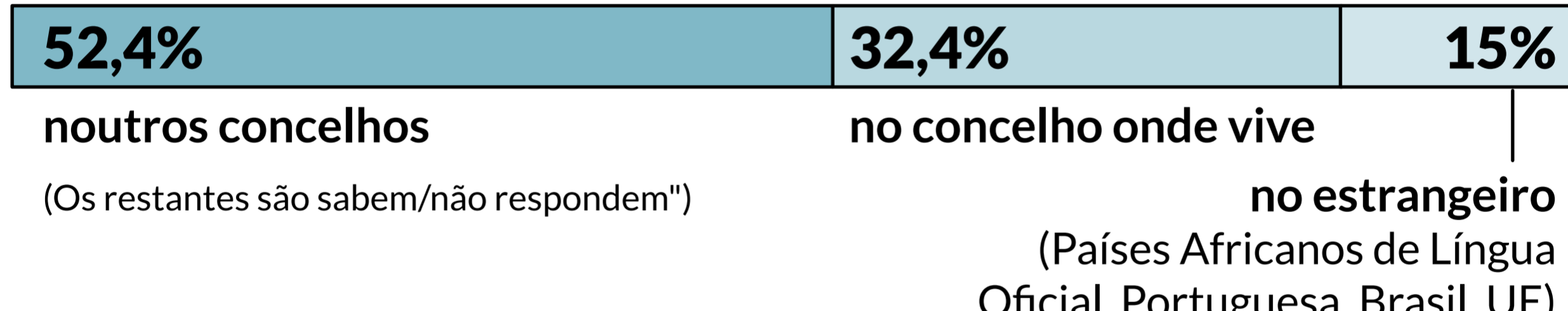


Concentração

Nas três áreas estudadas é na Zona Norte do Tejo (concelhos de Amadora, Cascais, Loures, Mafra, Odivelas, Oeiras, Sintra e Vila Franca de Xira) que se concentram a maioria dos muçulmanos, budistas, ortodoxos e evangélicos/protestantes

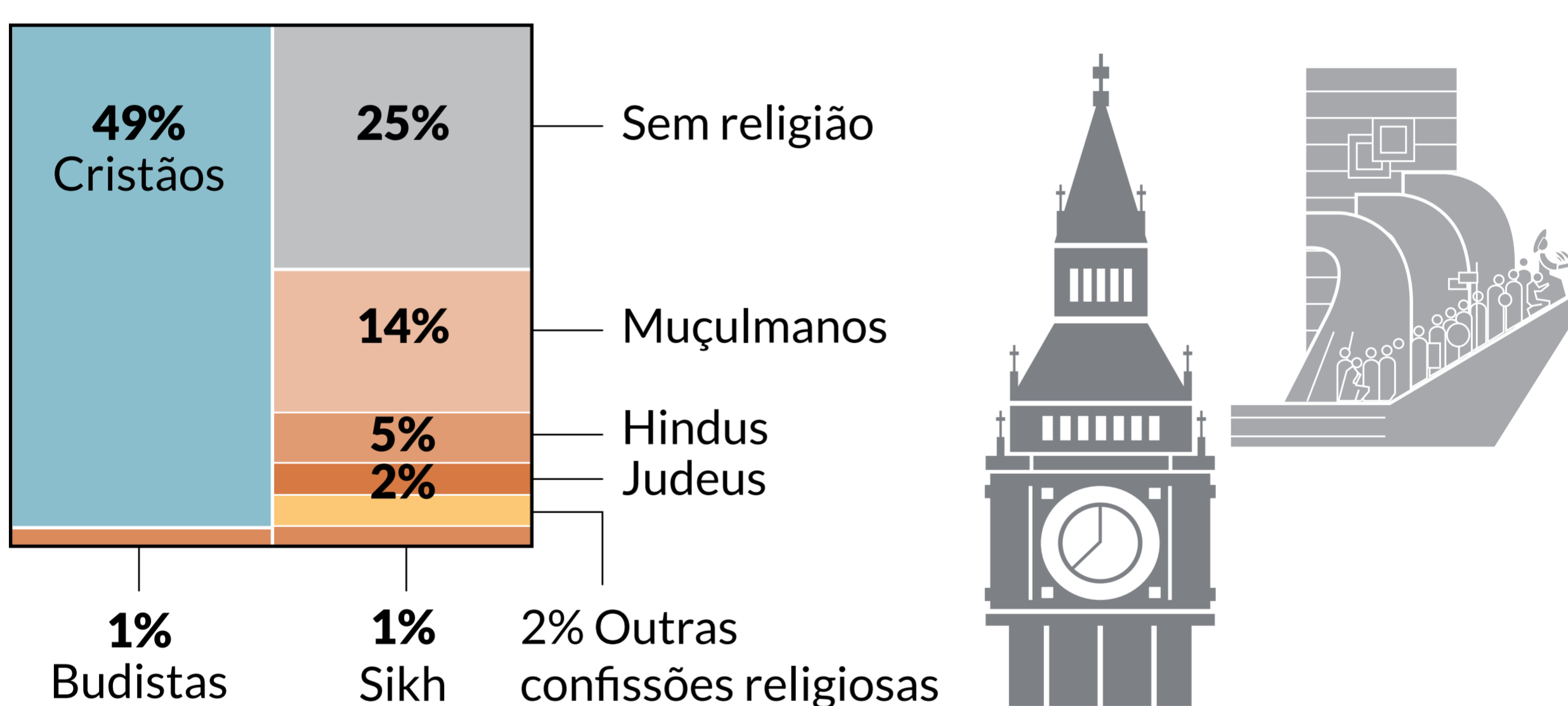


Vivem na Área Metropolitana de Lisboa, mas onde nasceram?

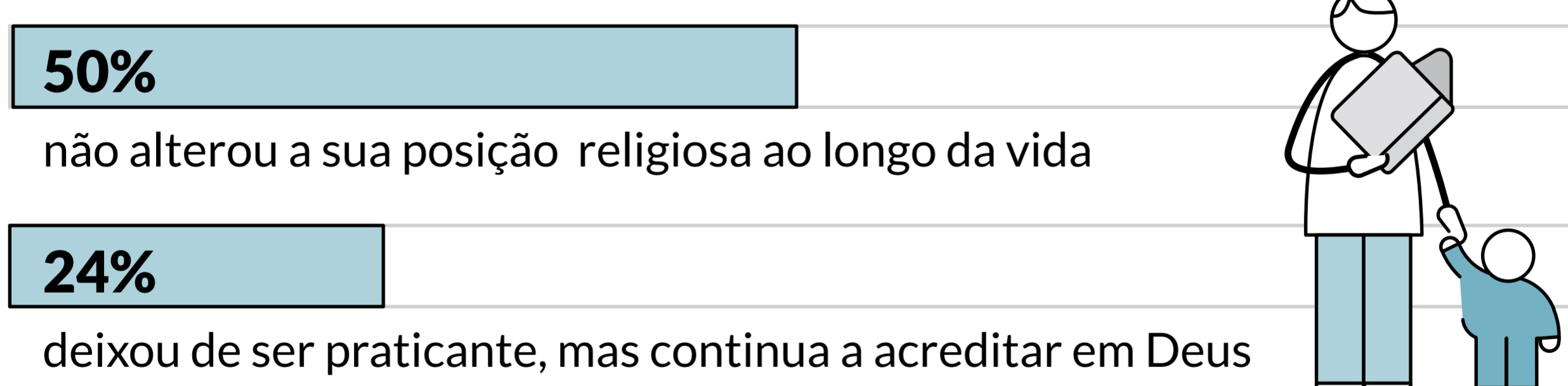


Lisboa é um caso único na Europa?

Em Londres os muçulmanos são o principal grupo religioso não cristão



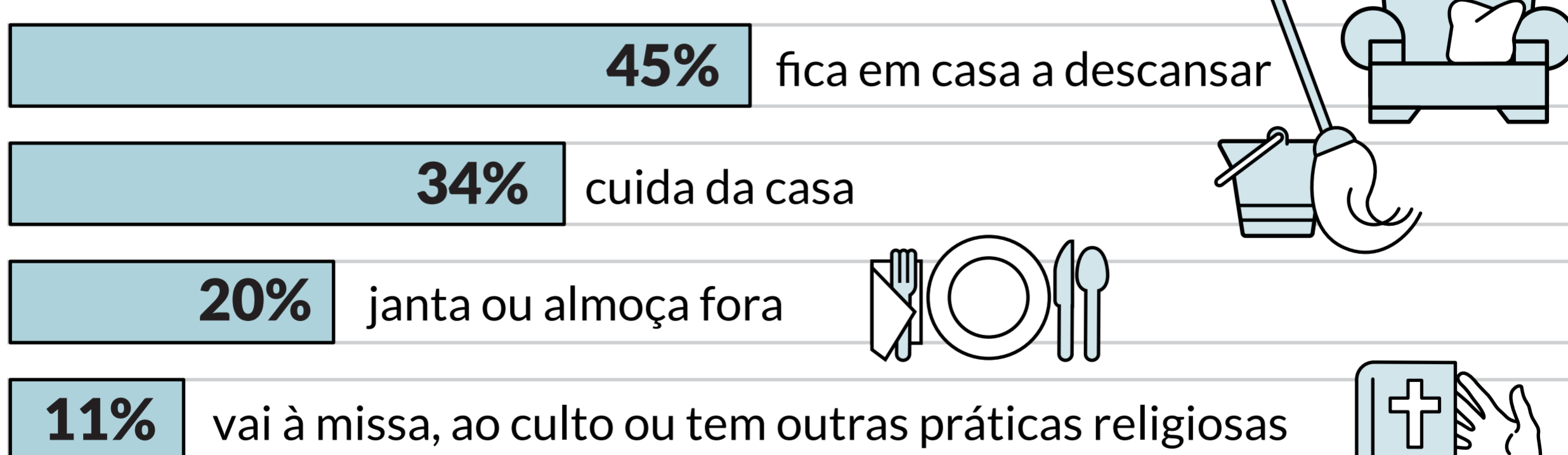
Quem vive em Lisboa mudou as suas crenças?



A religiosidade tem peso no dia-a-dia?

49% dos habitantes reza regularmente A maioria não falou de religião no último mês

...e nas actividades ao fim-de-semana?

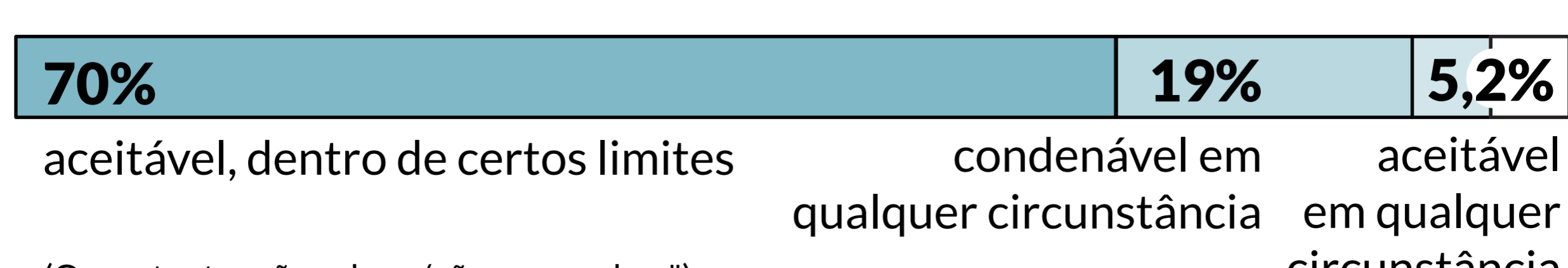


As crenças são motivo de discriminação?

91% nunca se sentiu discriminado devido à sua opção religiosa

...e de diferentes valores e crenças?

Como vê a eutanásia, ou seja a acção de provocar a morte de uma pessoa doente para pôr fim ao seu extremo sofrimento?



FONTES:

1. "Identidades Religiosas na Área Metropolitana de Lisboa" da Fundação Francisco Manuel dos Santos e Centro de Investigação em Teologia e Estudos de Religião (2018). 2. Annual Population Survey da Greater London Authority (2014)

Amostra do estudo "Identidades Religiosas na Área Metropolitana de Lisboa: 1.180 inquéritos válidos, representativos da população residente com mais de 15 anos residente nesta região, num processo conduzido pelo Centro de Estudos e Sondagens de Opinião da Universidade Católica Portuguesa.

* Estudo de 2011: "Identidades Religiosas de Portugal", 2011-2012, CERC-CESOP